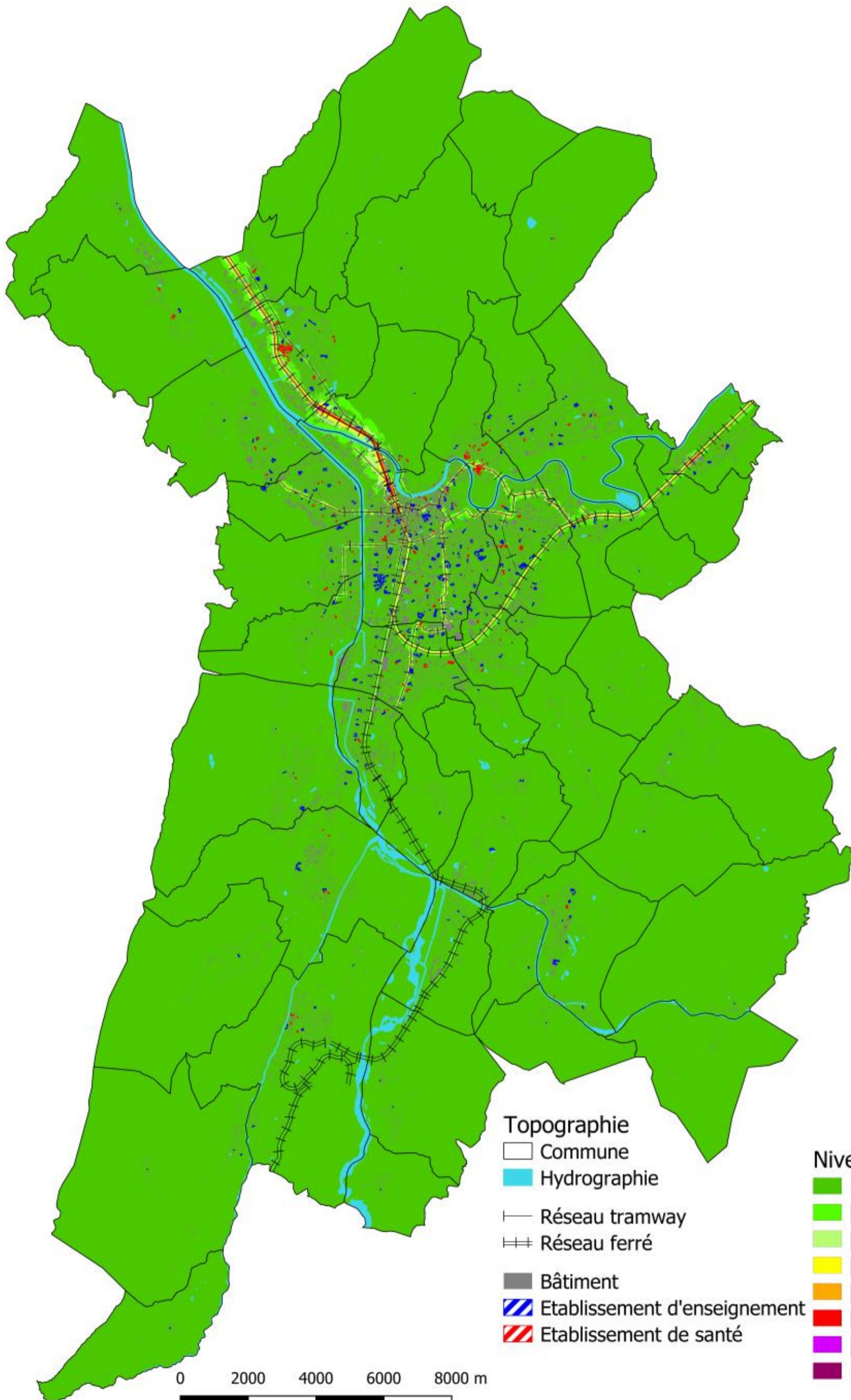
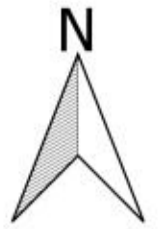




# Cartographie du bruit ferroviaire (type A)

Territoire de Grenoble-Alpes Métropole  
Indicateur : LN (22h - 6h)

Edition : novembre 2018



### Topographie

- Commune
- Hydrographie
- Réseau tramway
- ≡ Réseau ferré
- Bâtiment
- ▨ Etablissement d'enseignement
- ▨ Etablissement de santé

### Niveaux sonores

- <45 dB(A)
- [45-50[ dB(A)
- [50-55[ dB(A)
- [55-60[ dB(A)
- [60-65[ dB(A)
- [65-70[ dB(A)
- [70-75[ dB(A)
- >=75 dB(A)

