

Candidatez et rendez-vous à la rentrée pour élaborer et planifier votre projet !

Candidatures en ligne sur :

demarches.lametro.fr
(rubrique environnement)

Date limite de candidature :

6 septembre 2019

Attention : les candidatures sont à formuler par équipe (école + commune).

Dans le cas d'un nombre trop important de candidatures, une sélection sera réalisée sur les critères suivants : équité territoriale, bénéfices antérieurs, autres demandes du dispositif d'éducation à l'environnement de Grenoble-Alpes Métropole, nombre de classes d'une même école candidate.

Contact et renseignements

Axelle Viviani. 04 76 59 28 54

axelle.viviani@lametro.fr

GRENOBLE-ALPES METROPOLE

Le Forum

3, rue Malakoff - CS50053

38031 Grenoble Cedex 01

lametro.fr

Le défi des écoles à énergie positive a sa chaîne Youtube !

lametro/chainedefi



Création Grenoble-Alpes Métropole - mars 2019


GRENOBLE-ALPES
MÉTROPOLE

Le défi des écoles à énergie positive :

CMI et CM2



7^e édition

- 2019/2020 -

académie
Grenoble
direction des services
départementaux
de l'éducation nationale
Isère


 PLAN AIR ÉNERGIE CLIMAT
GRENOBLE-ALPES MÉTROPOLE

 ALEC
BUREAU LOCAL
DE L'ÉNERGIE
ET DU CLIMAT

 CROISSANCE VERTÉ

Un défi à relever pour devenir des citoyens acteurs de la lutte contre le réchauffement climatique et la pollution de l'air !



Construit en partenariat avec la DSDEN38 et conforme aux programmes scolaires de cycle 3, le défi des écoles à énergie positive est un dispositif de sensibilisation basé sur une approche pédagogique qui ne donne lieu à aucun concours.

En vous inscrivant dans le défi des écoles à énergie positive :

- vous engagez vos élèves dans un projet pédagogique de développement durable ;
- vous devenez de véritables acteurs du Plan Air Énergie Climat de la Métropole.

Le saviez-vous ?

Le Plan Air Énergie Climat de Grenoble-Alpes Métropole est une réponse locale aux enjeux globaux de l'énergie, du climat et de la qualité de l'air.

Ses objectifs :

- réduire les émissions de gaz à effet de serre du territoire ;
- augmenter la part des énergies renouvelables ;
- adapter le territoire au changement climatique ;
- réduire la pollution atmosphérique dans le bassin grenoblois.

En savoir plus : lametro.fr/planclimat

Qu'est-ce que l'énergie ?

Pourquoi devons-nous réduire nos consommations d'énergie ?

Qu'est-ce que l'air et sa pollution ?

Qu'est-ce que le réchauffement climatique ?

Quel rapport avec les déchets, les transports, la pollution de l'air ?

Comment puis-je agir à mon niveau ?



LES ÉLÈVES AGISSENT « POUR DE VRAI »

Réalisation d'expériences en classe sur l'impact de nos gestes avec mise à disposition de matériel (wattmètre, capteur CO2, luxmètre, multiprises, thermomètre).

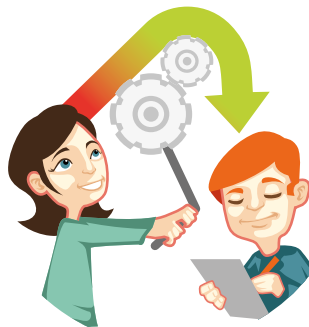
Accompagnement assuré par l'ALEC et par la commune

Mise en place d'un programme d'actions pour diminuer les consommations d'énergie de l'école par des éco-gestes, avec l'aide de la commune, en sensibilisant les usagers de l'école.

Accompagnement assuré par l'ALEC et par la commune

Suivi des consommations d'énergie de l'école (électricité chauffage) avec relevés de compteurs et comparaison avec les années précédentes.

Accompagnement assuré par l'ALEC et par la commune



Important : pour la réussite du projet, la commune doit être partenaire de l'école.

ACCOMPAGNEMENT DES ENSEIGNANTS

Les enseignants sont accompagnés tout au long de l'année pour construire et suivre le projet.

Temps d'accompagnement collectifs et par école.
Un interlocuteur unique de coordination du projet.

INTERVENTIONS PÉDAGOGIQUES

Chaque classe bénéficie de 4 interventions :

- Deux interventions sur l'énergie dont un spectacle !
- Deux interventions sur une thématique au choix : énergie, pollution de l'air, transport et développement durable, déchets.

Intervenants : Ageden, ADTC-Se déplacer autrement, L'Amuse, Messagers du tri.

ET AUSSI !

- 💡 Réalisez un court métrage avec vos élèves sur le projet grâce à l'accompagnement d'un réalisateur professionnel ! (optionnel)
- 💡 Un événement final de récompense collective pour tous au mois de mai !