

## POURQUOI FAIRE APPEL AU PLIE ?

Le **PLIE de Grenoble-Alpes Métropole** est un réseau de partenaires de l'insertion et l'emploi, d'entreprises, et d'organismes de formation, coordonné et structuré par Grenoble-Alpes Métropole, travaillant ensemble pour faciliter la rencontre entre l'offre et la demande d'emploi sur le territoire en proposant :

- **Aux entreprises**, un véritable service d'accompagnement au recrutement et de promotion de leurs métiers.
- **Aux demandeurs d'emploi**, un Parcours Emploi Renforcé personnalisé allant de la définition d'un projet professionnel jusqu'à la pérennisation en poste.
- **Aux conseillers emploi**, une consolidation permanente de leur expertise métiers par des actions récurrentes d'immersion et de visites en entreprise.



### CRÉER DES OPPORTUNITÉS D'EMPLOI GRÂCE AUX CLAUSES SOCIALES

Une clause sociale (ou clause d'insertion) est une condition d'exécution d'un marché qui impose de réserver une partie des heures de travail générées à une action d'insertion.

Les clauses d'insertion permettent aux candidats de développer des compétences et de consolider leur projet professionnel.

Elles sont également une opportunité pour les entreprises de trouver ou de former des candidats à des métiers en forte demande, mais méconnus, en particulier sur les secteurs en tension.

**Le PLIE vous accompagne pour mettre en place ces clauses.**

VOTRE  
FACILITATEUR  
DE  
RECRUTEMENT

**Grenoble-Alpes Métropole, coordinatrice du réseau a pour vocation de réunir les acteurs engagés, créer des partenariats avec les entreprises et d'impulser la mise en place de nouveaux outils d'insertion sur le territoire de la métropole.**

**En intégrant le PLIE, vous bénéficiez donc de services sur-mesure pour repérer et intégrer les meilleurs candidats.**

## ILS NOUS FONT CONFIANCE ET ONT INTÉGRÉ LE PLIE DE GRENOBLE-ALPES MÉTROPOLE

Schneider Electric, EDF, Ponticelli, CIC Orio, Caterpillar, CEA, Grisa, Radiall, Minitubes, Cap Gemini, ST Microelectronics, Photoweb, Becton Dickinson, Bull, Laboratoire d'Uriage, Carrefour, Intermarché, Chambre de métiers, Castorama, Décathlon, UMIH, ADPA, VFD, Semitag, AYL Sécurité, Caisse d'Épargne, ELIOR, ATALIAN, O2, GEM, MENRUN CONSULTING, SECURITAS, STEM, AG 2R, Ville de Grenoble, GEG, ACTIS, SDH, CHU, Les armées, SDIS, Elitt, Adecco, Crit, Trident, Manpower, Randstad, GE TH, GE SR, GEIQ CERA...



GRENOBLE-ALPES MÉTROPOLE

**LE PLIE**  
DE  
**GRENOBLE-ALPES  
MÉTROPOLE**



# LE PLIE DE GRENOBLE-ALPES MÉTROPOLE

FACILITER  
LE RECRUTEMENT  
DU BON  
CANDIDAT

**Vous souhaitez être accompagné pour recruter durablement du personnel et mettre en place les clauses sociales de votre marché public ?**

**Vous êtes déjà engagé dans des actions favorisant l'insertion et l'emploi dans le cadre de la Responsabilité Sociétale des Entreprises ? Vous souhaitez initier cette démarche ?**

Le **PLIE (Plan Local pour l'Insertion et l'Emploi) de Grenoble-Alpes Métropole** et ses **chargés de mission** s'engagent à vos côtés pour vous accompagner dans vos démarches et vous ouvrir le réseau des structures locales de l'emploi.

## DEVENEZ PARTENAIRE DU PLIE

### 1 VOUS ACCOMPAGNER DANS LA RÉUSSITE DE VOS RECRUTEMENTS

- De la **définition de vos besoins jusqu'à 6 mois après l'embauche.** Vous aider à définir vos fiches de postes, déterminer les modalités de recrutement.
- **Pré-sélectionner** pour vous des candidats, **soutenir le développement des compétences** de la personne recrutée et la **suivre** en poste
- Vous **présenter des profils** en adéquation avec vos besoins
- Vous aider à **rencontrer des candidats** grâce à nos **événements** de job dating, le forum pour l'emploi
- Vous permettre d'**accéder à un vivier de 3 000 candidats potentiels**, engagés dans un **Parcours Emploi Renforcé**, formés, connus et suivis par nos référents terrains.

### 2 VOUS ACCOMPAGNER DANS LA MISE EN PLACE DES CLAUSES SOCIALES DE VOS MARCHÉS

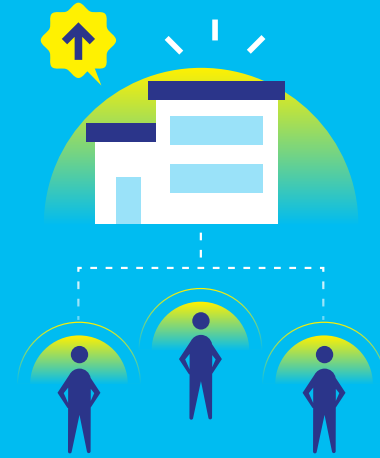
- Vous êtes titulaire d'un marché public avec un donneur d'ordre de la métropole grenobloise ? Vous avez une clause sociale à réaliser avant la fin de votre intervention sur le chantier concerné par le marché
  - Vous conseiller sur la mise en œuvre de la clause
  - Vous aider au recrutement de personnes éligibles aux clauses sociales
  - Accompagner la personne recrutée et la suivre en emploi
  - Rendre compte aux maîtres d'ouvrage du partenariat avec votre entreprise
- Vous souhaitez intégrer des clauses sociales à vos marchés privés
  - Vous soutenir dans la mise en œuvre de vos clauses.

### 3 VOUS ACCOMPAGNER DANS LA MISE EN PLACE D'ACTIONS POUR RÉPONDRE À VOTRE ENGAGEMENT SOCIÉTAL

- **Intégration** d'un réseau d'entreprises engagées
- **Parrainage** de candidats pour les accompagner vers l'emploi
- **Promotion des métiers de votre entreprise** à des personnes en recherche d'emploi
- **Accueil** de stagiaires, apprentis, personnes en formation,
- **Recours a des prestations des structures de l'insertion et l'emploi** du territoire

### LES + DU PLIE

- **Des événements :**
  - Job Dating : 15 sessions par an
  - Forum pour l'Emploi : 3 jours de rencontres et de recrutement
- **Un réseau :** 100 chances 100 emplois
- **Un interlocuteur expert de votre métier**



FACILITER LE RECRUTEMENT DU BON CANDIDAT

LE PLIE DE  
GRENOBLE-ALPES MÉTROPOLE

## SUIS-JE CONCERNÉ ?

Votre entreprise est située sur l'une des **49 communes\* de GRENOBLE-ALPES MÉTROPOLE** et vous souhaitez vous engager dans une démarche de responsabilité sociétale d'entreprise, bénéficier d'un accompagnement au recrutement et à la mise en place des clauses sociales des marchés publics.

QUELQUE SOIT LA TAILLE DE VOTRE STRUCTURE, **LE PLIE DE GRENOBLE-ALPES MÉTROPOLE VOUS ACCOMPAGNERA DANS VOS DÉMARCHES.**

\* Bresson / Brié-et-Angonnes / Champ-sur-Drac / Champagnier / Claix / Corenc / Domène / Échirolles / Eybens / Fontaine / Fontanil-Cornillon / Gières / Grenoble / Le / Herbeys / Jarrie / Meylan / Miribel-Lanchâtre / Mont-Saint-Martin / Montchaboud / Murianette / Notre-dame-de-Commiers / Notre-dame-de-Mésage / Noyarey / Poisat / Pont-de-Claix / Proveysieux / Quaix-en-Chartreuse / Saint-Barthélemy-de-Séchillienne / Saint-Égrève / Saint-Georges-de-Commiers / Saint-Martin-d'Hères / Saint-Martin-le-Vinoux / Saint-Paul-de-Varces / Saint-Pierre-de-Mésage / Sappey-en-Chartreuse / Sarceñas / Sassenage / Séchillienne / Seyssinet-Pariset / Seyssins / Tronche / Varces-Allières-et-Risset / Vaulnaveys-le-Bas / Vaulnaveys-le-Haut / Venon / Veurey-Voroize / Vif / Vizille /



Pour en bénéficier contacter la **Direction insertion et Emploi de Grenoble-Alpes Métropole :**

- Sur le volet recrutement de soutien à la RSE : 04 57 38 49 80 ou 04 76 59 57 82 - [adr@lametro.fr](mailto:adr@lametro.fr)
- Sur le volet réalisation des clauses sociales : 04 57 38 49 85 ou 04 57 04 06 30 - [clause.emploi@lametro.fr](mailto:clause.emploi@lametro.fr)

Le **PLIE de Grenoble-Alpes Métropole** (le Plan Local pour l'Insertion et pour l'Emploi) est une initiative portée par Grenoble-Alpes Métropole depuis 2000 pour favoriser le retour à l'emploi des publics en difficultés.

Le **Plan Local pour l'Insertion et pour l'Emploi** est construit en partenariat avec les entreprises et les acteurs locaux d'insertion et d'emploi et financé par le Fond Social Européen.



Ce document d'information est cofinancé par le Fonds social européen dans le cadre du PON « Emploi et Inclusion en Métropole » 2014-2020.